

Explore

文：邵嘉浩 / 图：编辑部

新品探秘

高性能与美学结合



Wilson Audio TuneTot 小型扬声器

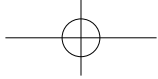
- 中国（包括港、澳地区）总代理：极品音响器材有限公司
- 电话：(852) 2882 7072

音响领域内Wilson Audio大家都不陌生，他们一直以研发高端Hi-End扬声器著称，以提供一些最顶级的扬声器设计而闻名。而在本年，Wilson Audio在自家扬声器研发方面有着新的尝试，针对桌面和小空间设计出全新的TuneTot小型扬声器，在Wilson Audio家族中有着迷你的一面。

家族当中小巧扬声器

众所周知，Wilson Audio制造的座地式扬声器都很闻名，并且每次的新品发布，无论外观或者声音都会让发烧友感到惊艳，不过这次小编被他们即将推出的新品所吸引，它就是Wilson Audio TuneTot小型扬声器，这个设计理念源自原祖WATT（监听扬声器）。80年代和90年代Dave Wilson利用WATT作为他的一系列发烧录音的便携

H134 ■ Super AV



更多可了解这里

式定位监听器。虽然它的名字是对第一款WATT产品的致敬，但TuneTot桌面扬声器是完全具有Wilson Audio扬声器设计文化的所有特征，它集现代技术、音色优美、动态细致和极佳音场分析力和透明度、并拥有着Wilson Audio一贯招牌音色的小型扬声器。

TuneTot是Wilson Audio家族中最小巧和便宜的扬声器，但大家不要误会它是一款“入门级”

TuneTot内部设计

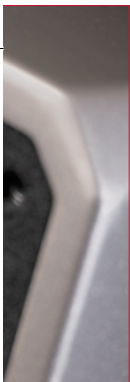
箱体采用了先进的雷射微震动测量仪进行分析，精密测量并计算箱体的材质与结构设计，将音染与失真降到最低程度。TuneTot由两种Wilson Audio专有复合材料构成的X和S材料经过验证的组合。TuneTot设计的箱体外表是不对称的，确保内部表面不平行，原因是为了减少箱体内部不必要的反射能量。其灵感来自Alexia系列2和WAMM的技术，TuneTot的箱体内部还具有复杂的内部反射管理系统，将箱体的音染与失真降到最低程度。

从第一个Wilson扬声器开始，人们一直认为时间相位是一个关键因素。如果音乐真实性是目标，使用TuneTot将在环境中进行时间相位的调节和校正，Wilson

Audio的工程师巧妙地将两种需求结合到一个解决方案中，提供精确而简单的安装设置说明，允许TuneTot在不同时间相位中进行调节。

WSAE特殊应用工程团队花了几个月的时间研究TuneTot，把扬声器放置在桌面、柜台或书柜而产生共振的问题及制定一系列配件专门为解决家具共振问题。TuneTot随附一组可调水平钉，以获得最佳时间相位及正确角度。早前突破性的特殊应用产品Wilson Audio Duette成功解决了近场的挑战。将扬声器摆放在桌面、书架或柜台上，声音也丝毫不妥协。

特殊应用工程团队花了数月时间研究TuneTot与其安装表面之间的相互作用，发现需要重新审视围绕环境共振控



音响产品，因为TuneTot是由制造WAMM Master Chronosonic的同一组天才工匠精心制作和组装，使用完全相同的工艺和技术。TuneTot内部驱动单元技术均来自Alexx和Sabrina。由此可证明TuneTot都与其较大的家族兄弟一样具有严格的制造标准，确保每个扬声器在技术和音质上都与参考原型一样精确。

制的假设。对于这些装置，所提出的挑战与典型的座地式扬声器存在的挑战非常不同，这些扬声器需要采用不同的策略，工程团专门开发了一系列配件，以解决这些类型的装置特有的家具共振问题。

另外TuneTot附带一套水平调节钉，这些设备允许安装者获得与收听者相关的最佳时间相位正确的挡板角度，在TuneTot表面提供一些隔离。TuneTot具备ISOBase™，这是一个临时隔离平台，放置在扬声器底部，ISOBase™是书架、桌面、柜台或书柜安装的理想解决方案，ISOBase提供扬声器最佳隔离级别。

一直强调TuneTot是Wilson Audio当中最小的扬声器，重13.15kg，尺寸设计377×219×258mm，使用25mm的半球丝膜高音单元和146mm纸盆中低音单元，以X材料（极昂贵混合树脂，质地坚硬如金属）为低衍射框架，再以声学透明织料精心手拉伸到每个复合框架上。可喜的是，TuneTot还配有六种不同颜色可供选择，用家可根据个人审美和安装需求，通过性能选项、油漆颜色选择以及硬件和面网颜色的组合来自定配置，外观的细致处理及多样色彩，也使其“融入居家”特点更胜人一筹。影音超聲